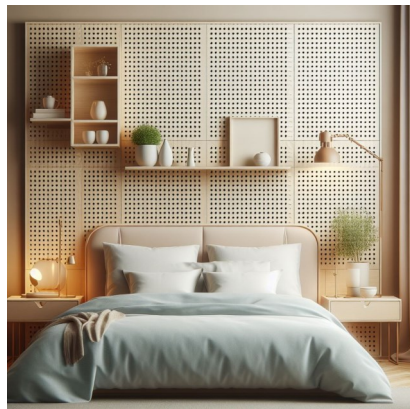




**Inspirations**  
Designs iA 2024

**MEUBLES  
LOIZEAU**  
1924  
EBÉNISTERIE





**MEUBLES  
LOIZEAU**

**— 1924 —**

**ÉBÉNISTERIE**

# Préambule & précautions

L'art de l'ébénisterie, un métier ancestral où le bois se métamorphose en pièces uniques, prend un virage inattendu avec l'avènement de l'intelligence artificielle. Dans ce monde où la créativité humaine fusionne avec la puissance algorithmique, émergent de nouvelles possibilités fascinantes et des défis profonds. L'utilisation de DALL-E, un outil d'intelligence artificielle conçu pour générer des images à partir de descriptions textuelles, révolutionne la façon dont les ébénistes Meubles Loizeau conçoivent et créent leurs meubles.

**Ce cahier d'inspirations, fruit de cette collaboration entre l'artisanat traditionnel et la technologie de pointe, ouvre des horizons infinis.** Imaginez : décrire un meuble dans les moindres détails, et voir apparaître instantanément une représentation visuelle, stimulant ainsi la créativité et accélérant le processus de conception. Nous vous proposons ainsi une source infinie d'inspiration et d'exploration de nouvelles formes, de matériaux et de designs.

Cependant, au milieu de cette révolution créative, se cachent des préoccupations légitimes. La dépendance croissante à de telles technologies soulève des questions éthiques et pratiques. Tout d'abord, l'excès de confiance en ces outils pourrait diminuer la valeur de l'expertise humaine. L'expérience, le savoir-faire et le talent artistique de nos ébénistes risquent de se diluer si la machine prend trop de place dans le processus créatif. C'est pourquoi **les images proposées doivent rester au stade d'inspirations** pour enrichir les créations communes que nous allons réaliser ensemble. N'oubliez pas que les meubles fabriqués chez nous restent le résultat des rencontres avec nos clients.

De plus, la question de la propriété intellectuelle se pose avec acuité. Qui détient les droits sur les créations générées par des algorithmes comme DALL-E ? Les ébénistes pourraient-ils perdre le contrôle de leurs propres conceptions, ou au contraire, ces outils pourraient-ils les aider à protéger leurs créations de la contrefaçon ?

Les implications plus larges de l'IA dans la société ne peuvent être ignorées. La surconsommation de ressources pour alimenter ces algorithmes, les biais incorporés dans les données utilisées pour les former et les possibles changements dans la dynamique du marché du travail sont autant de sujets de préoccupation. Une réflexion profonde et des réglementations appropriées sont nécessaires pour encadrer judicieusement l'utilisation de ces technologies.

En somme, **l'avènement de DALL-E dans l'ébénisterie est une opportunité incroyable pour l'innovation et la créativité, mais il est crucial de rester conscient des défis et des dangers potentiels qu'elle représente.** L'union entre l'artisanat et l'intelligence artificielle doit être façonnée avec soin, préservant la magie de la création humaine tout en exploitant le potentiel des avancées technologiques.

Les artisans du Bien Meubler

Meubles LOIZEAU



# Enfilades



Réf. EF01



Réf. EF02



Réf. EF03





Réf. EF04



Réf. EF05



Réf. EF06



Réf. EF07



Réf. EF08

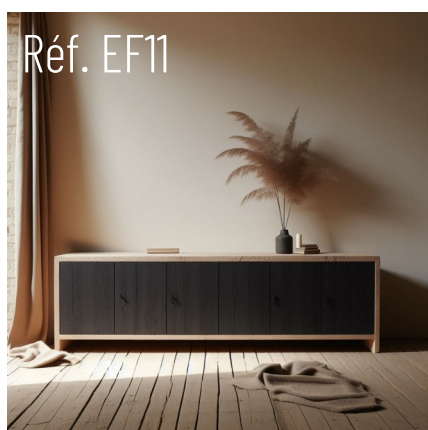


Réf. EF09





Réf. EF10



Réf. EF11



Réf. EF12



# Bibliothèques & vaisseliers



Réf. BV01



Réf. BV02



Réf. BV03





Réf. BV04



Réf. BV05



Réf. BV06





Réf. BV07



Réf. BV08



Réf. BV09





Réf. BV10



Réf. BV11



Réf. BV12

# Meubles TV







Réf. TV04



Réf. TV05



Réf. TV06



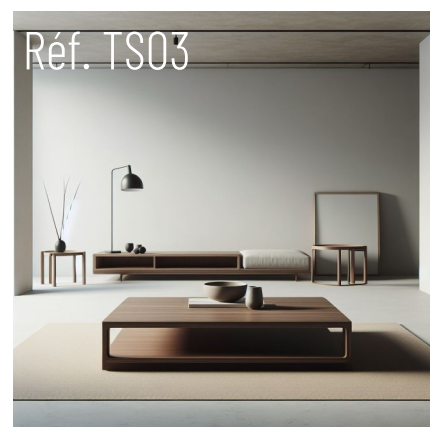
# Tables de salon



Réf. TS01



Réf. TS02



Réf. TS03



Réf. TS04



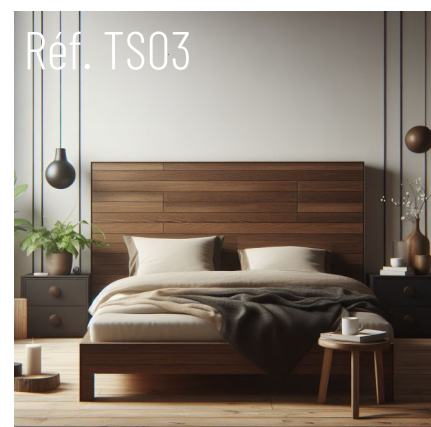
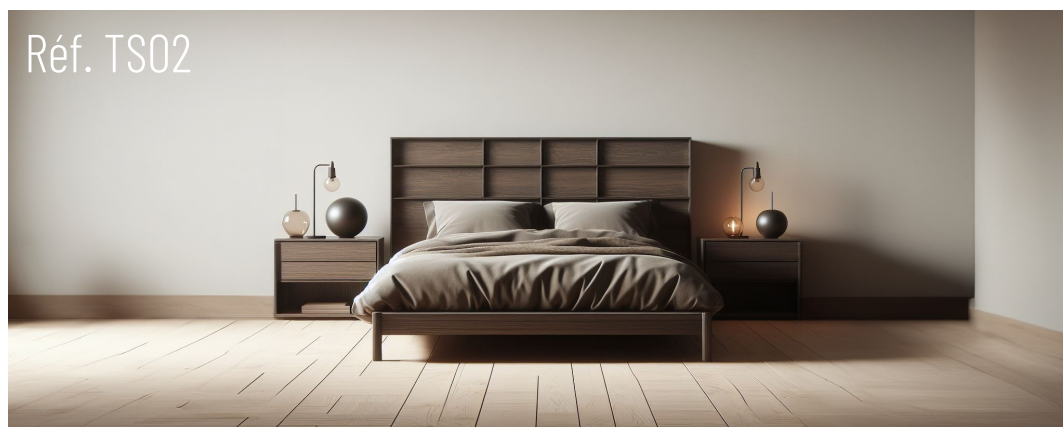
Réf. TS05



Réf. TS06



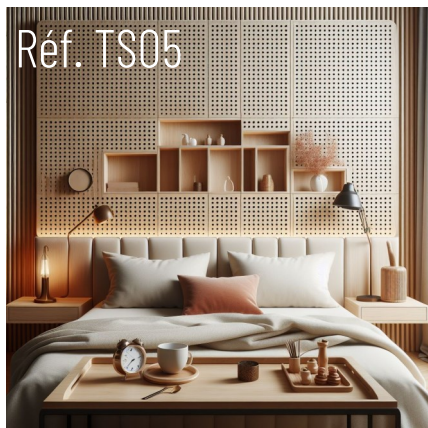
# Têtes de lits & Bois de lit







Réf. TS04



Réf. TS05



Réf. TS06



# Autres meubles



Réf. AM01



Réf. AM02



Réf. AM03





Réf. AM04



Réf. AM05



Réf. AM06

# Tables de repas



Réf. TR01



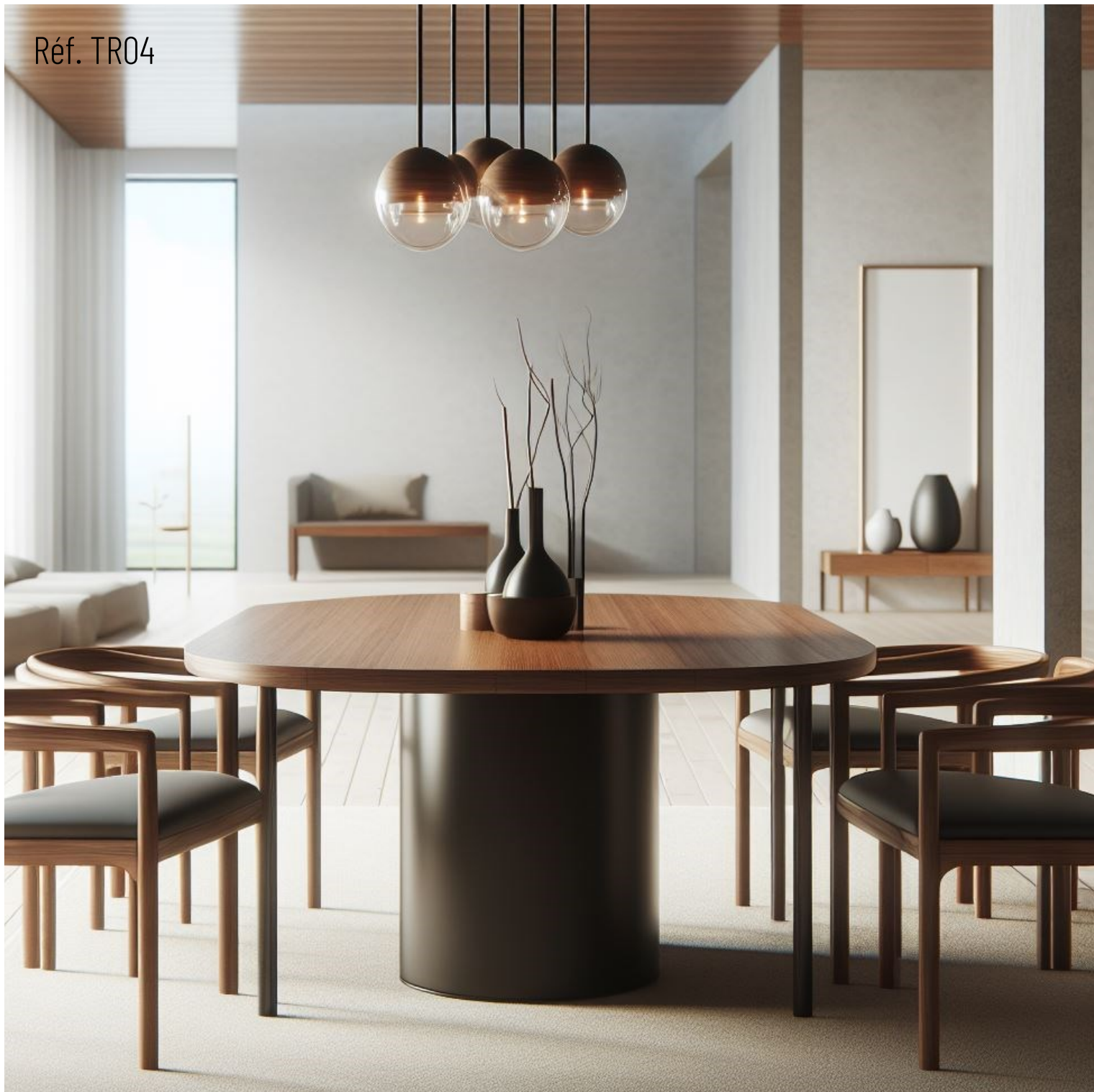
Réf. TR02



Réf. TR03



Réf. TR04



Réf. TR05



Réf. TR06

# Tarif - estimations

Faire réaliser le meuble de ses rêves dans un atelier comme le nôtre nécessite de vous donner quelques repères de prix. Ce ne sont que des tarifs indicatifs qui mériteront d'être validés ensemble, mais cela vous permettra de déterminer si vous souhaitez aller plus loin avec nous. Retenez que notre promesse réside dans notre expertise centenaire, un savoir-faire artisanal reconnu, votre implication dans le processus de création, la capacité à respecter vos Designs sur-mesure, une qualité de fabrication qui assurera la durabilité de votre mobilier et l'usage de matériaux sourcés dans le respect de l'environnement.

**Tables de repas :** Une table de 180 x 90 cm pour 6 à 8 personnes en bois massif avec un design simple coûte entre 2 500 et 3 000 euros en fonction de sa complexité. Un système d'allonges intégré coûte entre 500 et 1 000 de plus. Pour les dimensions, comptez 5% de plus tous les 20 cm de long et tous les 5 cm de large.

**Tables de salon :** Une table de salon coûte entre 1 500 et 3 000 euros.

**Enfilades :** Une enfilade de 2 à 2,4 m de long coûte entre 3 500 et 4 000 euros. En dessous de cette dimension, elles peuvent passer au dessous de 3 000 euros.

**Bibliothèques et vaisseliers :** Il s'agit des plus grosses pièces de ce cahier d'inspiration. Elles coûtent entre 5 000 et 10 000 euros en fonction du volume et des options.

**Têtes de Lits et Bois de Lit :** Les têtes de lit coûtent entre 2 000 et 3 500 euros. Le Bois de Lit complet commence à 3 000 euros et peuvent aller jusqu'à 5 000 euros.

**Remarques générales :** Des paramètres jouent sur le prix. Le type d'essence de bois. Par exemple, le noyer est 30% plus cher que le chêne. L'épaisseur des plateaux est un critère de prix également. Au-delà de 40 mm d'épaisseur, les approvisionnements sont plus limités et les prix peuvent prendre 20 à 30%. Enfin, les courbes en 3 dimensions ou les cintrages peuvent doubler la facture. Nous ne proposons pas ces formes dans notre cahier pour l'instant.

**Livraison :** Nos meubles sont livrés par nos soins jusqu'à 100 kms de notre atelier. Au-delà, nous faisons appel à un prestataire qui ne transporte que du mobilier. Les livraisons sont faites à deux, le meuble est livré dans la pièce de votre choix, les emballages sont ramassés et les derniers réglages sont faits. Pour vous donner une idée de prix, une enfilade de 2,4 m de plus 100 kg vient d'être livrée à Paris pour 450 euros.

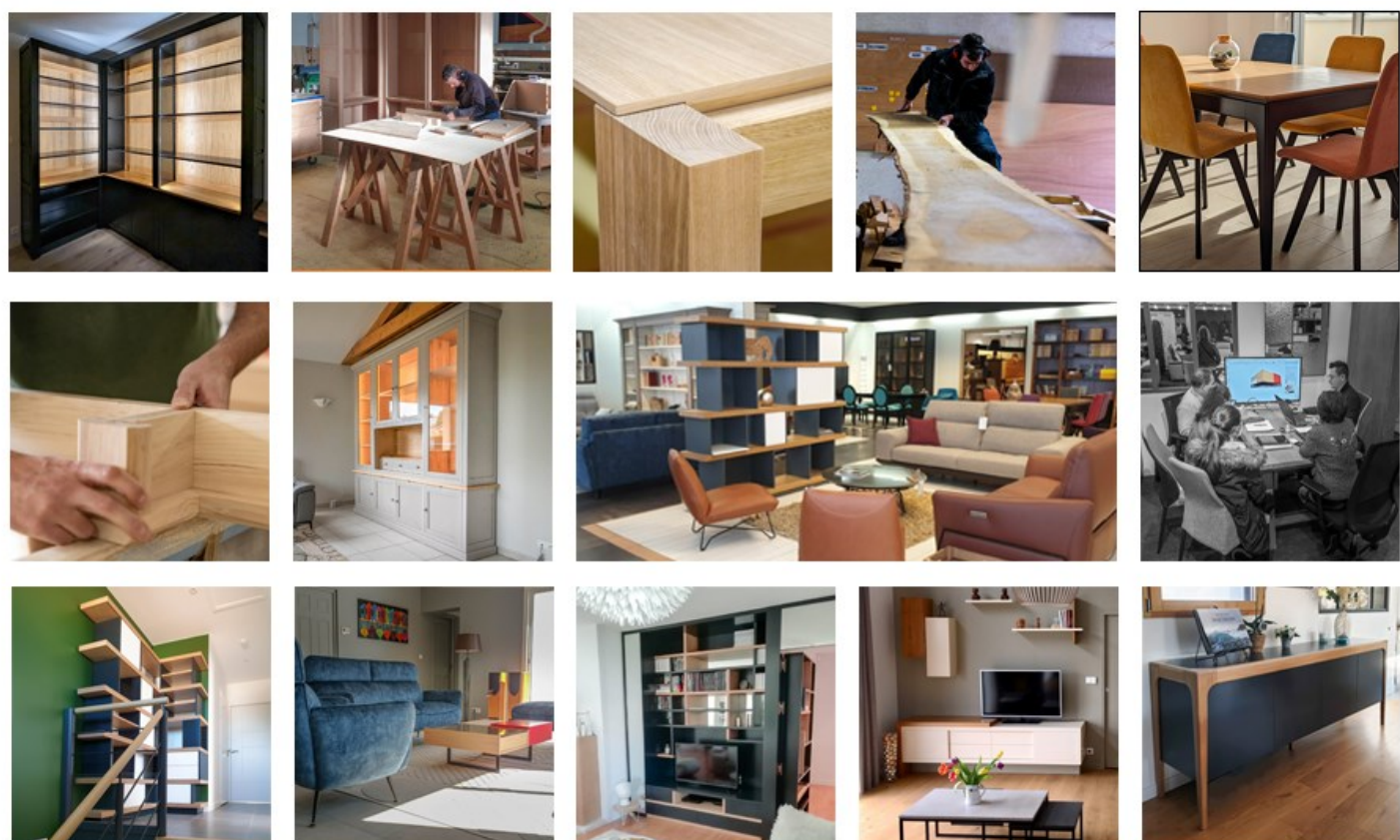
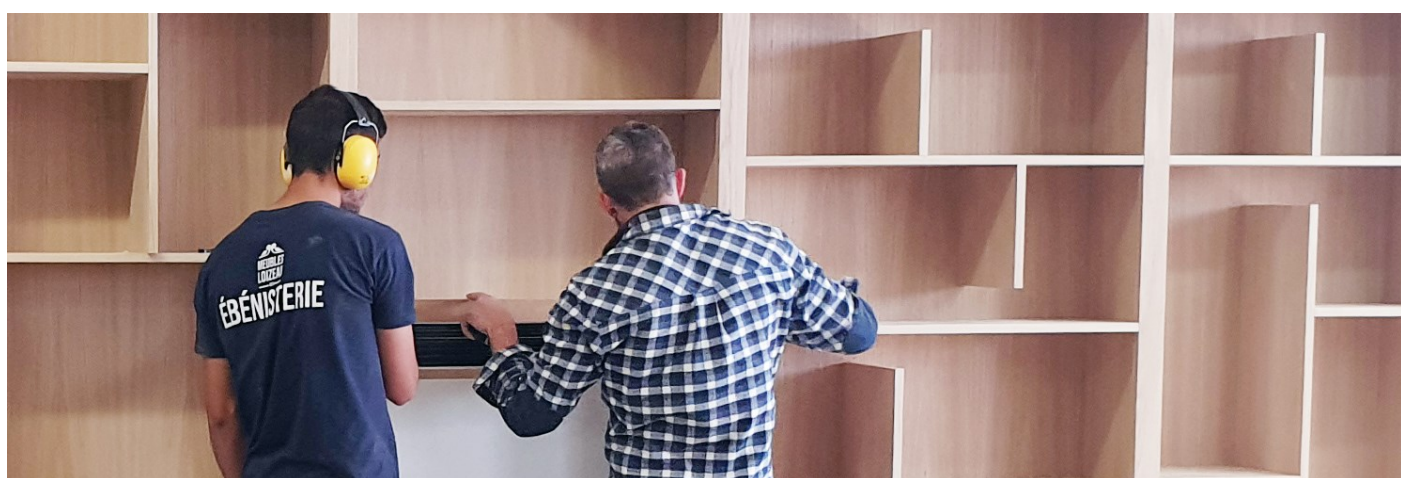


Membre de  
**l'Ameublement  
français**



# Ateliers du #BienMeubler

Reprenez la main sur le design de vos meubles. C'est la promesse proposée par notre atelier, aider par l'intelligence artificielle créative. **Acceptez juste la contrainte de valider avec nous que votre projet reste techniquement réalisable et dans un budget qui vous convienne.** Artisans-industriels du bien meubler, les ateliers Meubles Loizeau ont un siècle d'expérience pour vous accompagner dans la réalisation de votre meuble idéal. Située sur un territoire d'industrie, l'entreprise profite d'un réseau de partenaires spécialistes pour répondre à presque toutes vos demandes.





**MEUBLES  
LOIZEAU**

— 1924 —

**ÉBÉNISTERIE**